

**Grados**

**ME  
DICI  
NA Y  
SA  
LUD**



**Universidad  
Europea**

# CAMPUS

## MADRID

Villaviciosa/Alcobendas

### DESCUBRE EL VERDADERO APRENDIZAJE EXPERIENCIAL

En nuestros campus de Madrid siempre ocurren cosas que te impulsarán para llegar muy alto.

## ONLINE

### UNIVERSIDAD EUROPEA ONLINE

Programas 100 % *online*: la flexibilidad que necesitas. Fórmate a tu ritmo en una Universidad líder en calidad educativa e innovación.

## CANARIAS

### CANARIAS LA OROTAVA Y UN NUEVO CAMPUS EN SANTA CRUZ

Un entorno inmejorable diseñado para desarrollar al máximo tus capacidades con un método basado en la excelencia.

## VALENCIA

### INNOVACIÓN EN EL CORAZÓN DE VALENCIA

Crecemos porque creemos en ti. Inauguramos un nuevo edificio para impulsarte hacia tus sueños.

## REAL MADRID

### ESCUELA UNIVERSITARIA REAL MADRID - UNIVERSIDAD EUROPEA

¿Sueñas con trabajar en lo que realmente te apasiona? Fórmate en la única Escuela de estudios de Postgrado especializada en el deporte. No sueñes, prepárate.

## IBM

### BUSINESS & TECH SCHOOL UNIVERSIDAD EUROPEA CON IBM

Formamos profesionales con perfiles mixtos, capaces de reinventar el mundo de los negocios gracias a la innovación tecnológica.

# CALIDAD RECONOCIDA INTERNACIONALMENTE

## BE GLOBAL

Queremos que imagines cómo será tu futuro como profesional.

**¡Nosotros te inspiramos en cifras!**



**30 %** 

**ESTUDIANTES INTERNACIONALES.** Vivirás en un ambiente multicultural con una media por encima de otras universidades.

**300** 

**CONVENIOS.** Podrás realizar tu estancia internacional en prestigiosas universidades de todo el mundo.

**89 %** 

**EMPLEABILIDAD.** Nuestros alumnos consiguen empleo en menos de 12 meses. Diferénciate y prepárate para ser un profesional global.

## CERTIFICACIONES DE LA UNIVERSIDAD EUROPEA



AGENCIA NACIONAL DE EVALUACIÓN DE LA CALIDAD Y ACREDITACIÓN



OHSAS 18001



ISO 14001



Recognised for Excellence 5 Star - 2017



2018 ★★★★★

# ÁREA

## MEDICINA Y SALUD

### HAY PREGUNTAS QUE CURAN

Existe una gran responsabilidad y compromiso por parte de la Universidad Europea en formar profesionales de la salud que empaticen en cada situación.

Sabemos muy bien que formamos a los profesionales que impulsarán el cambio de múltiples paradigmas, dando por fin respuesta y encontrando curas muy esperadas. En este contexto, el ADN disruptor de nuestra universidad tiene aún más relevancia: ¿Por qué si los profesionales de la salud trabajan juntos no aprenden a interactuar juntos interiorizando desde el principio el rol que cada uno adopta ante una situación clínica o emergencia? ¿Por qué si la salud es un campo práctico se tarda tanto en “practicar”? ¿Por qué si las ideas y la innovación son claves en este campo no aprendemos a poner proyectos en marcha? ¿Por qué si la realidad va a exigirme tanto conocimientos como competencias estas se evalúan por separado? Hay preguntas que curan.

### APRENDIZAJE EXPERIENCIAL

“Aprender haciendo” en la Facultad de Ciencias Biomédicas y de la Salud es trabajar en escenarios simulados donde equivocarse no supone un problema, sino una oportunidad de ganar seguridad y aprender. Es entender que hay que estar en la realidad, y la realidad es que en el futuro no trabajarás solo, sino codo a codo con otros profesionales de la salud.

- ◆ Relacionas teoría y práctica para favorecer una visión integral y una mejor asimilación.
- ◆ Te evalúan objetivamente para asegurar que adquieres tus competencias.
- ◆ Experimentas con las prácticas profesionales.
- ◆ Podrás vivir experiencias internacionales.



# GRADO EN BIOMEDICINA\*

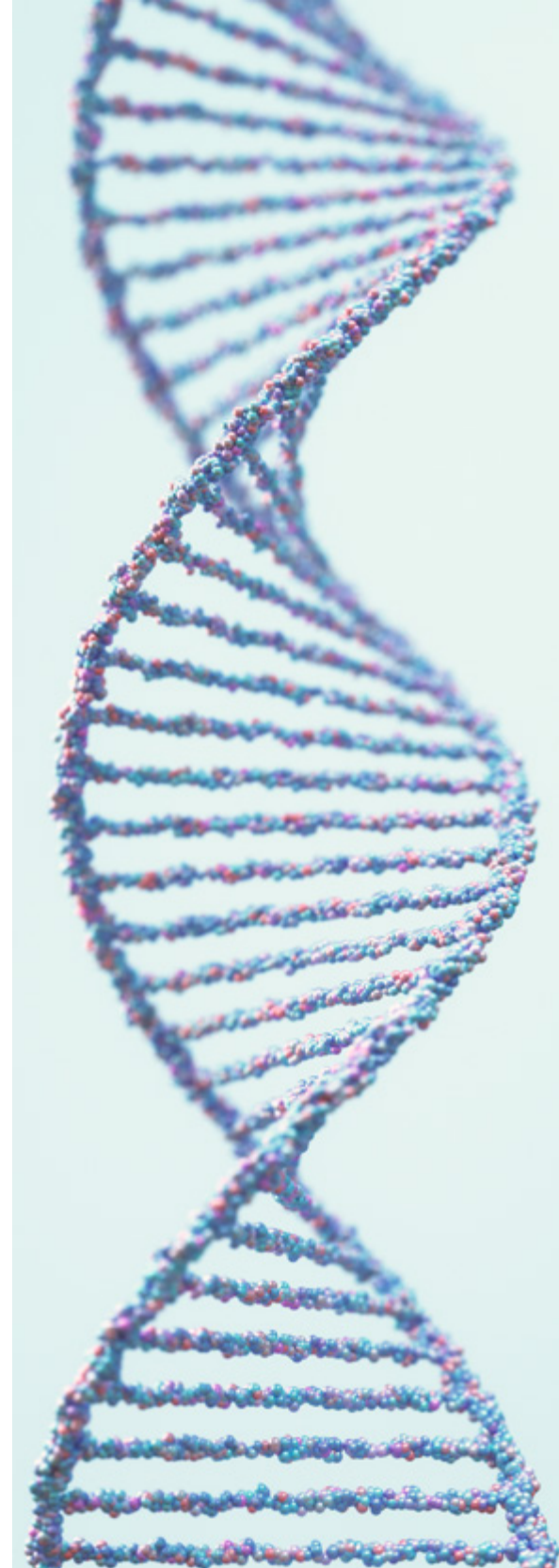
## SÉ EL PROTAGONISTA DE LOS AVANCES CIENTÍFICOS QUE MEJORARÁN LA SALUD GLOBAL

¿Quieres crear nuevas herramientas de diagnóstico y tratamiento que sirvan de apoyo a los profesionales clínicos para la cura del cáncer? ¿Sabes que puedes formar parte de los proyectos de investigación más innovadores del momento? ¿Te ves analizando la eficacia de las vacunas más esperadas o sus efectos secundarios? o por ejemplo, ¿desarrollando un nuevo método de examen médico para el Alzheimer? o ¿creando órganos fabricados en laboratorio que sean compatibles con los pacientes sin temer al rechazo? ...entonces esta es tu carrera.

### Inventando la medicina del futuro.

Ser un profesional en el área de la Biomedicina implica centrar tus estudios en los aspectos biológicos de la ciencia médica con el objetivo de ir más allá de las fronteras de la medicina actual, permitiendo mejorar la labor asistencial de los profesionales sanitarios del mañana.

 <p><b>UBICACIÓN</b> Villaviciosa de Odón, Madrid</p>	 <p><b>MODALIDAD</b> Presencial</p>
 <p><b>COMIENZO</b> Septiembre</p>	 <p><b>DURACIÓN</b> 4 años</p>
 <p><b>IDIOMA</b> Español</p>	 <p><b>ECTS</b> 240</p>



(\*) Nueva titulación conforme al Espacio Europeo de Educación Superior, pendiente de aprobación.

# ¿QUÉ NOS HACE DIFERENTES?

## GRADO EN BIOMEDICINA\*

### ◆ PLAN DE ESTUDIOS INNOVADOR

Un plan de estudios con un elevado contenido experimental, para adquirir una adecuada formación en la metodología biomédica más reciente. Serás un perfil multidisciplinar con conocimientos en los diferentes campos, desde la medicina y la investigación clínica y traslacional, hasta el campo de la biología molecular y de la investigación básica, así como de las nuevas ciencias ómicas y el manejo de datos masivos.

### ◆ LA PRÁCTICA, EL EJE FUNDAMENTAL

Realizarás **más de 800 horas de prácticas** a lo largo del plan de estudios en grupos reducidos desde 1er curso, todo ello en las completas salas y laboratorios de la propia universidad.

Además, podrás utilizar las más modernas instalaciones de los principales centros de investigación como el CSIC, el Instituto de Salud Carlos III o el Hospital de Paraplégicos de Toledo.

### ◆ MODELO Y METODOLOGÍA DIFERENCIADORA

Nuestro **modelo académico** persigue la adquisición de un conocimiento integrado desde el primer curso, potenciando la inquietud investigadora y el desarrollo del pensamiento crítico. Basado en el **Aprendizaje experiencial** (*Learning by doing*). Además, aprenderás bajo la metodología del "Project Based Learning", con un sistema de aprendizaje innovador trabajando en proyectos reales, vinculados con el entorno y con la tecnología más avanzada como la Bioimpresión 3D o como la Inteligencia Artificial.

### ◆ VIVIR LA INVESTIGACIÓN

Disfruta de una inmersión temprana en investigación participando en proyectos desarrollados por los grupos de Investigación de nuestra Universidad donde podrás ampliar tus horizontes y contribuir al avance científico en primera persona.

### ◆ EDUCACIÓN INTERPROFESIONAL

Comparte actividades con compañeros de otras áreas de la Salud: médicos, enfermeros o farmacéuticos, para aprender a trabajar en equipos interdisciplinares tal y como lo harás en el ámbito profesional.

# PLAN DE ESTUDIOS

## GRADO EN BIOMEDICINA\*

	MATERIA	TIPO	ECTS
<b>PRIMER CURSO</b>	♦ Biología celular	BA	6
	♦ Biología molecular	BA	6
	♦ Fundamentos de microbiología	OB	6
	♦ Bioquímica I	BA	6
	♦ Bioquímica II	BA	6
	♦ Genética	OB	6
	♦ Estructura y función de sistemas I (Sistemas nervioso y endocrino)	BA	6
	♦ Biología del desarrollo	OB	3
	♦ Metodología de la investigación biomédica	OB	3
	♦ Biomedicina integrada I	OB	3
	♦ Bioestadística básica	BA	6
	♦ Inglés	OB	3
	<b>SEGUNDO CURSO</b>	♦ Virología	OB
♦ Inmunología		BA	6
♦ Estructura y función de sistemas II: Sistemas cardiovascular, respiratorio y renal		BA	6
♦ Estructura y función de sistemas III: Sistemas digestivo, reproductor y locomotor		BA	6
♦ Microbiología clínica		OB	3
♦ Fisiopatología celular y molecular		OB	6
♦ Inmunopatología		OB	3
♦ Genética médica		OB	6
♦ Bioestadística aplicada		BA	6
♦ Tecnologías experimentales I: Fundamentos de la ingeniería genética		OB	6
♦ Biomedicina integrada II		OB	3
♦ Inglés sanitario		OB	3
<b>TERCER CURSO</b>		♦ Patología médica I	OB
	♦ Patología médica II	OB	6
	♦ Epidemiología y salud pública	OB	3
	♦ Bases moleculares y celulares del cáncer	OB	3
	♦ Bioquímica clínica	OB	3
	♦ Cultivos celulares e ingeniería de tejidos	OB	6
	♦ Tecnologías experimentales II: Análisis de proteínas y modelos animales	OB	6
	♦ Biomedicina integrada III	OB	6
	♦ Bioinformática	OB	6
	♦ Farmacología	OB	6
	♦ Bioética	OB	6
	♦ Gestión de I+D+i	OB	3

	MATERIA	TIPO	ECTS	
<b>CUARTO CURSO</b>	♦ Genómica y proteómica	OB	6	
	♦ Farmacogenómica y farmacoproteómica	OB	3	
	♦ Toxicología	OB	3	
	♦ Big data e Inteligencia Artificial en ciencias biomédicas	OB	3	
	♦ Biotecnología farmacéutica	OB	6	
	♦ Economía de la Empresa y la Industria Biomédica	OB	3	
	♦ Bases moleculares de las enfermedades degenerativas	OPT	6	
	♦ Organismos modificados genéticamente	OPT	6	
	♦ Genética y técnicas de reproducción	OPT	6	
	♦ Ingeniería biomédica y dispositivos médicos	OPT	6	
	♦ Ensayos clínicos	OPT	6	
	♦ Nanomedicina	OPT	6	
	♦ Fundamentos de la educación interprofesional	OPT	6	
	♦ Prácticas en empresas I	OB	6	
	♦ Prácticas en empresas II	OB	6	
	♦ Prácticas en empresas III	OPT	6	
	♦ Trabajo Fin de Grado	TFG	6	
	<b>TOTAL ECTS</b>			<b>240</b>

**ECTS:** European Credit Transfer System

**BA:** Básica


**IDIOMA:** Español

• Algunas asignaturas del plan de estudios se imparten solo en inglés.

**OPT:** Optativa

**OB:** Obligatoria

• Algunas asignaturas del plan de estudios podrán sufrir modificaciones.



**¿Hasta dónde  
puedes llegar?  
Hasta donde  
quieras.**



**Universidad  
Europea**

**Ve más allá**





**Universidad  
Europea**

**Campus Villaviciosa de Odón**

C/ Tajo, s/n.  
28670 Madrid

**Campus Alcobendas**

Avda. Fernando Alonso, 8  
28108 Alcobendas (Madrid)